



Referenzprojekt 2017

Bauherr: Barmherzige Brüder - Bayerische Ordensprovinz KdÖR

Projekt: Abbruch / Baufeldfreimachung für Wohnheim mit Förderstätte

Bauherr: Barmherzige Brüder
Bayerische Ordensprovinz KdÖR
Algasing 1
84405 Dorfen

Vertreten von: Herrn Siegmund
Malseneck 1
84559 Kraiburg

Projektleitung: Herr Ackermann
Ingenieurbüro Winkler-Ackermann
Kapuzinerstr. 15a
84503 Altötting
Tel.: 08671/8001

Bauleiter: Herr Benedikt Röde

Bauvolumen: 35.000 EUR netto

Bauzeit: 09/2017 bis 10/2017

Allgemeine Projektbeschreibung:

Für die Errichtung einer Förderstätte für Menschen mit Behinderung mit integriertem Wohnheim, musste der ehemalige Einkaufsmarkt in der Duxer Straße 6, 84478 Waldkraiburg zurückgebaut werden.

Das abzubrechende Gebäude hatte einen BRI von ca. 6000 m³ auf einer Grundfläche von ca. 900 m² und war auf Streifenfundamenten aus Stahlbeton gegründet. Das Tragwerk des Gebäudes bestand aus Stahlbetonstützen auf welchen Stahlbetonbinder auflagen. Die nichttragenden Außen- und Zwischenwände waren als Ziegelmauerwerk ausgeführt. Die Flachdachkonstruktion bestand aus einer Abdichtung durch PVC Folie, welche auf einem Profilblech und zwei Lagen Pressholzplatten aufgeschweißt wurde. Der komplette Innenraum des Einkaufsmarktes war mit einer abgehängten Zwischendecke versehen, auf welcher eine Dämmschicht aus sog. „alter Glaswolle“ (KMF-Dämmung) lose auflag.



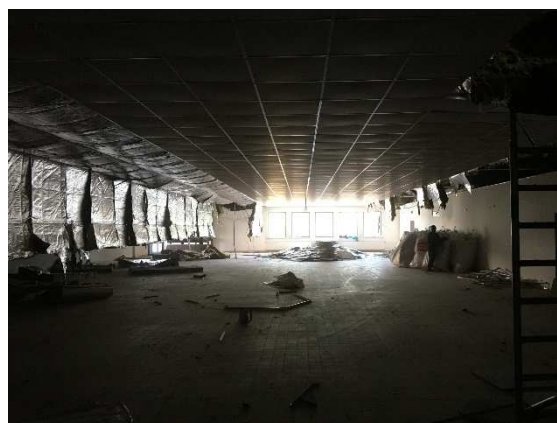
Referenzprojekt 2017

Bauherr: Barmherzige Brüder - Bayerische Ordensprovinz KdÖR

Projekt: Abbruch / Baufeldfreimachung für Wohnheim mit Förderstätte

Rückbau KMF-Dämmung:

- Gebäude kontrolliert belüften
- Rückbau der abgehängten Decke
- Ausbau der KMF-Dämmung unter Einhaltung aller Schutzmaßnahmen gem. TRGS 521
- Verpacken der Dämmwolle in gekennzeichnete Big-Bags.
- Abfuhr und Entsorgung der gefährlichen Abfälle in bereitgestellten Abrollcontainern



Rückbau Gebäude inkl. Flachdachkonstruktion

- Abbruch tragenden Stahlbetonkonstruktion mittels Raupenbagger und Pulverisierer
- Stahlbeton vor Ort zerkleinern und Baustahl aus dem Bauschutt aussortieren
- Dachkonstruktion schrittweise mittels Sortiergreifer abnehmen und zerlegen
- Materialien maschinell und von Hand nach Abfallchargen trennen
- Abtransport und Entsorgung der angefallenen Abfälle in Containern
- Abbruch der Mauerwerkswände durch eindrücken / einreißen mittels Kettenbagger





Referenzprojekt 2017

Bauherr: Barmherzige Brüder - Bayerische Ordensprovinz KdÖR

Projekt: Abbruch / Baufeldfreimachung für Wohnheim mit Förderstätte

Abbruch Bodenplatte / Fundamente:

- Maschineller Abbruch der Stahlbetonbodenplatte und Punktfundamenten Mittels Raupenbagger und Abbruchhammer
- Stahlbeton vor Ort mittels Pulverisierer zerkleinern und Baustahl aus dem Bauschutt aussortieren
- Bauschutt zur Beprobung zu Haufwerken aufschütten
- Abfuhr und Entsorgung der Bauschutt-Haufwerke nach Deklarationsanalytik



Hauptmassen

770 m² KMF-Dämmung

1.100 m³ Bauschutt

12 to. Baumischabfälle

20 to. Metalle / Schrott

